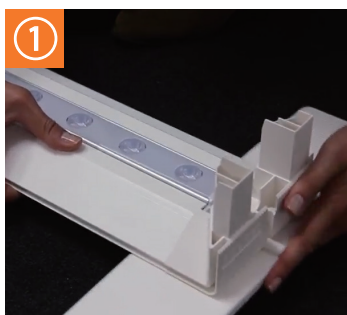


PIXLIP GO

組み立てガイド

組み立ては女性でも簡単にできます。
各パーツはプラスチック製のため軽量で、
取扱説明書がなくても困ることはありません。
設置にかかる時間は女性2人で
およそ7~10分です。
(メディアの取り付けも含む)

横向き配置の場合は、
ライトがサイドに来るように組み立ててください。
明るさに変わりはありません。



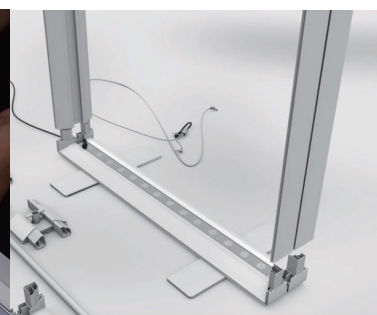
① スタビライザーをモジュール(下部)にはめる



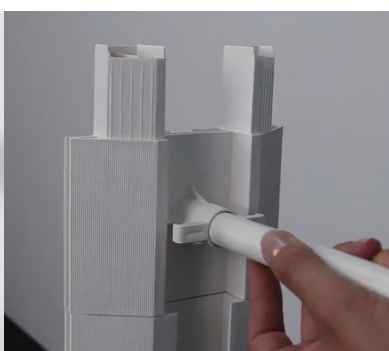
② フレームパーツをはめる



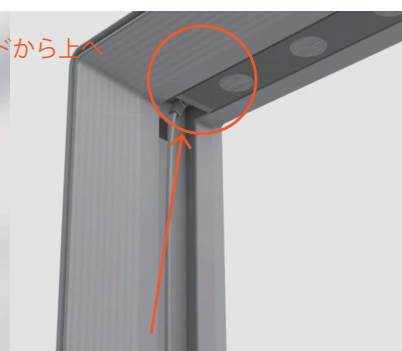
③ 電源コードを通す



④ コネクトパーツ、ポールをはめる



⑤ フレームパーツ、LEDモジュール(上部)をはめる



基本パーツ



LEDモジュール(コーナーパーツ付き) x 2



フレームパーツ x 4



ポール x 2



コネクトパーツ x 2



スタビライザー x 2



電源ケーブル、アダプター



⑥ メディアを取り付けて、ライトを点灯させる

こちらのQRコードで設置
動画が確認いただけます。

